



INVERTER  
technology

[alloynn.com](http://alloynn.com)

# ДВИЖЕНИЕ во всех направлениях



Референс-лист



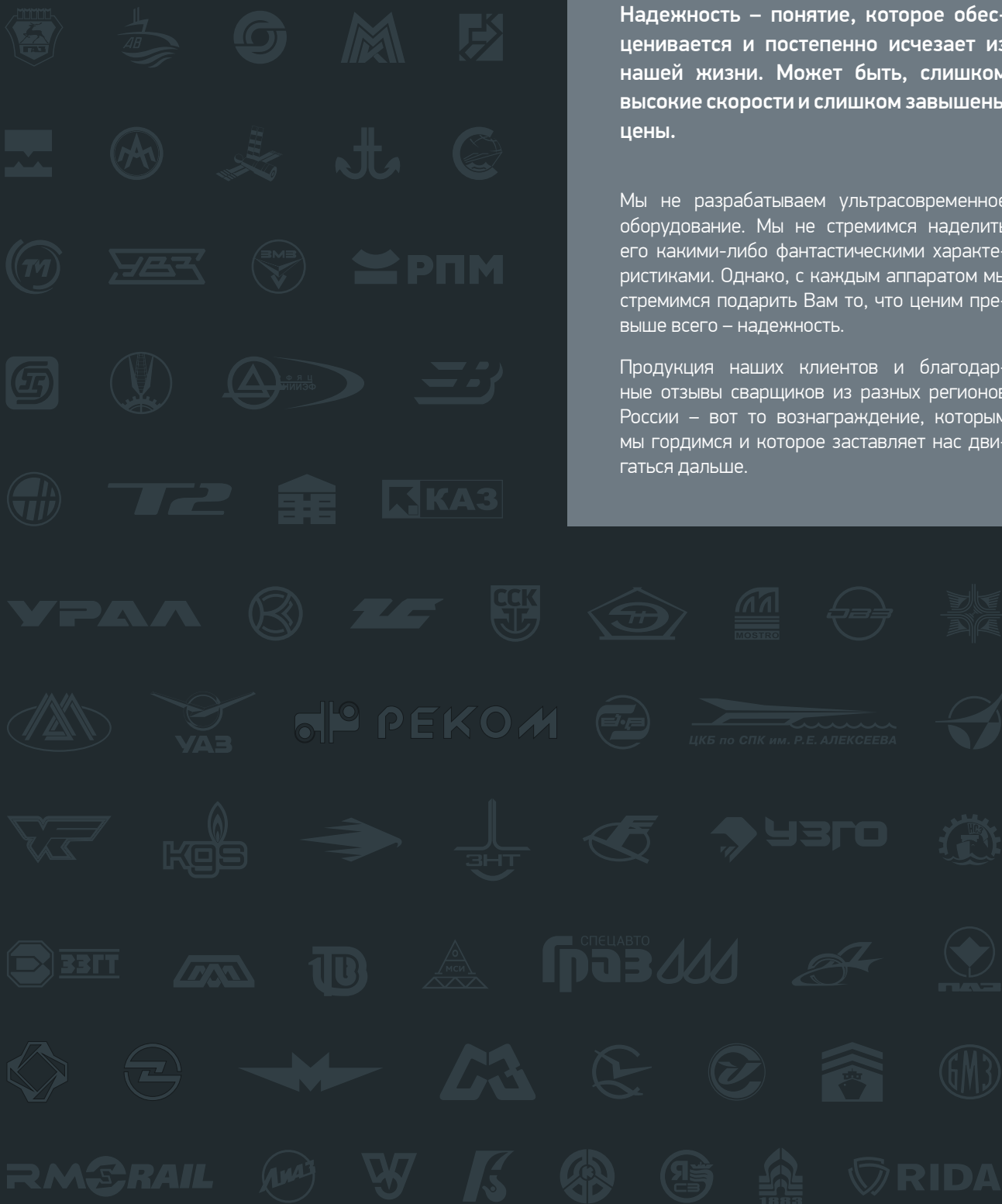
INVERTER  
technology

# Надежность ЭЛЛОЙ

Надежность – понятие, которое обесценивается и постепенно исчезает из нашей жизни. Может быть, слишком высокие скорости и слишком завышены цены.

Мы не разрабатываем ультрасовременное оборудование. Мы не стремимся наделять его какими-либо фантастическими характеристиками. Однако, с каждым аппаратом мы стремимся подарить Вам то, что ценим выше всего – надежность.

Продукция наших клиентов и благодарные отзывы сварщиков из разных регионов России – вот то вознаграждение, которым мы гордимся и которое заставляет нас двигаться дальше.



# СОДЕРЖАНИЕ



КОСМОС И АВИАЦИЯ

04

СУДОСТРОЕНИЕ

08

ЖЕЛЕЗНОДОРОЖНОЕ  
МАШИНОСТРОЕНИЕ

18

АВТОМОБИЛЕСТРОЕНИЕ

30

ОБОРОННАЯ  
ПРОМЫШЛЕННОСТЬ

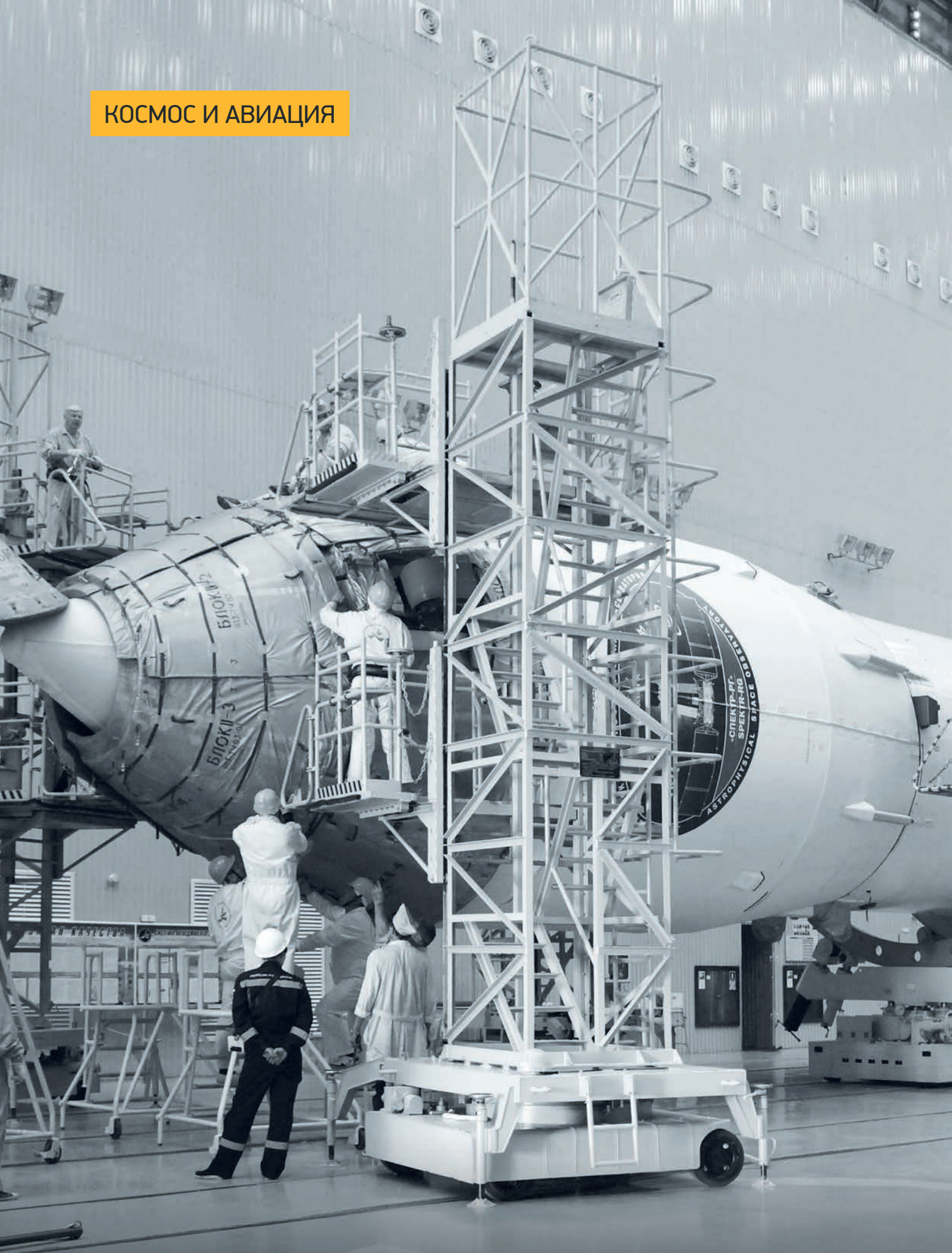
48

ПРОИЗВОДСТВО  
МЕТАЛЛОКОНСТРУКЦИЙ

52

ДРУГИЕ ОТРАСЛИ

60



«Получив положительную оценку обновленных источников питания MC-500 T1, MC-315 T1 от сварщиков и мастеров, а также оценивая высокую квалификацию специалистов «ЭЛЛОЙ», было принято решение по приобретению оборудования.»

Высокие технические характеристики и надежность в сочетании с невысокой стоимостью делают аппараты «ЭЛЛОЙ» вне конкуренции на отечественном рынке по сочетанию показателя цена/качество.»

Афанасьев Н.Ю.  
заместитель главного сварщика

## ГКНПЦ имени М.В.Хруничева

Ракеты-носители семейства  
«ПРОТОН» и разгонные блоки  
к ним

### Используемое оборудование:

- MC-400 TP
- MC-315 T1 AC/DC
- MC-500 T1 AC/DC
- MC-630 T1 AC/DC





## Нижегородский авиастроительный завод «Сокол»

Модернизация и ремонт  
МИГ-29 и МИГ-31

### Используемое оборудование:

- MC-400 TP
- MC-315 T1 AC/DC
- MC-500 T1 AC/DC
- MC-500 T2 AC/DC (обновленный)





## Смоленский авиационный завод

Лёгкие гражданские самолёты,  
техника двойного назначения

**Используемое оборудование:**

- MC-501 MX Pulse







«Источник питания MC-501 MX зарекомендовал себя как надежное сварочное оборудование, предназначенное для выполнения сложных задач в тяжелых производственных условиях.

Полуавтомат достаточно информативен, понятен и выдаёт необходимые мощностные характеристики. Сварочные процессы протекают устойчиво при любых диапазонах сварочного тока, разбрызгивание металла минимальное, формирование сварных швов хорошее.

Подающий механизм МПЗ-21 Ti, корпус которого выполнен из листового титанового сплава, показал себя как надежный и крепкий, не требующий глубокого технического обслуживания в процессе эксплуатации.»

Ткаленко И.Л.  
главный сварщик

## Судостроительный завод им. Б.Е.Бутомы

Судостроение, судоремонт,  
продукция судового  
машиностроения

### Используемое оборудование:

- MC-501 MX
- MC-501 MX Adaptive
- MC-315 T2 AC/DC





## Ярославский судостроительный завод

Морские и речные суда  
гражданского и военного  
назначения

Используемое оборудование:

- MC-501 MX Pulse
- MC-500 M1
- MC-315 T1 AC/DC
- MC-500 T1 AC/DC





## Канонерский судоремонтный завод

Судостроение, судоремонт,  
модернизация судов, ремонт  
судового оборудования

### Используемое оборудование:

- MC-501 M1
- MC-500 M1
- MC-1001 A1





## Окская судоверфь

Среднетоннажные суда: танкеры, сухогрузы, буксиры, катера

Используемое оборудование:

- MC-351 MP
- MC-400 M





## Завод «Красное Сормово»

Суда коммерческого флота типа  
«река-море»: танкеры, сухогрузы,  
баржи

### Используемое оборудование:

- MC-1000 A1 с TC-1001 KC
- MC-500 M1
- MC-400 TP
- MC-501 MP
- MC-500 T1 AC/DC





## Завод Нижегородский Теплоход

Суда технического  
и вспомогательного флота,  
портовая техника

### Используемое оборудование:

- MC-501 MX Pulse
- MC-500 M1
- MC-1001 A1 с TC-1001





## Череповецкий Судостроительный Завод

Баржи и буксиры класса  
«река-море», ремонт  
и обслуживание судов

**Используемое оборудование:**

- MC-501 MX  
с системой WELDTecom





## ЦКБ по СПК имени Р.Е. Алексеева

Экранопланы, суда на подводных крыльях, воздушной каверне и подушке, катера

**Используемое оборудование:**

- MC-351 MP
- MC-315 T1 AC/DC







## Судостроительный завод «Волга»

Высокоскоростные суда различного назначения, ремонт корпусов речных судов

### Используемое оборудование:

- MC-500 M1
- MC-1001 A1 с TC-1001





«Совместно с руководством «ЭЛЛОЙ» в 2010 году было принято решение о проведении опытной эксплуатации аппаратов MC-501 M1, MC-1001 A1 и MC-1251 A1. Все аппараты зарекомендовали себя с положительной стороны. Отмечены надежность и простота в эксплуатации. Также установлено полное соответствие уровня производственных показателей заявленным техническим характеристикам аппаратов.

За три года работы оборудования серьезных неисправностей выявлено не было, а незначительные проблемы оперативно решались специалистами «ЭЛЛОЙ» непосредственно на территории «Рузхиммаш».

Кармишин А. М.  
главный сварщик

## Рузхиммаш

Грузовые железнодорожные вагоны, танк-контейнеры, оборудование для нефтегазовой, нефтеперерабатывающей и химической отраслей

### Используемое оборудование:

- MC-501 MX Pulse
- MC-501 MX Adaptive
- MC-501 M1
- MC-1251 A1
- MC-500 T1 AC/DC
- MC-501 MX с системой WELDTecom





## НПК «Уралвагонзавод»

Железнодорожные подвижные составы, грузовые вагоны, бронетанковая техника

### Используемое оборудование:

- MC-501 MX Pulse
- MC-500 T1 AC/DC
- MC-630 T1 AC/DC





## Тверской Вагоностроительный Завод

Пассажи́рские вагоны  
локомотивной тяги, грузовые  
вагоны и вагоны спецназначе-  
ния, электропоезда нового  
поколения

### Используемое оборудование:

- MC-351 MX Pulse
- MC-501 MX Pulse
- MC-351 M1
- MC-501 M1





## Коломенский завод

Пассажирские и грузовые тепловозы,  
пассажирские электровозы,  
дизельные двигатели  
для тепловозов

### Используемое оборудование:

- MC-501 M1
- MC-501 MP
- MC-501 MP  
с системой WELDTecom





## Демиховский машиностроительный завод

Электропоезда пригородного  
и областного сообщения  
постоянного и переменного тока

### Используемое оборудование:

- MC-501 M1
- MC-500 T1 AC/DC
- MC-400





## Усть-Катавский вагоностроительный завод

Моторные железнодорожные,  
трамвайные вагоны и вагоны  
метро

Используемое оборудование:

- MC-315 T1 AC/DC







## Людиновский тепловозо- строительный завод

Маневровые, маневрово-  
вывозные и магистральные  
тепловозы

**Используемое оборудование:**

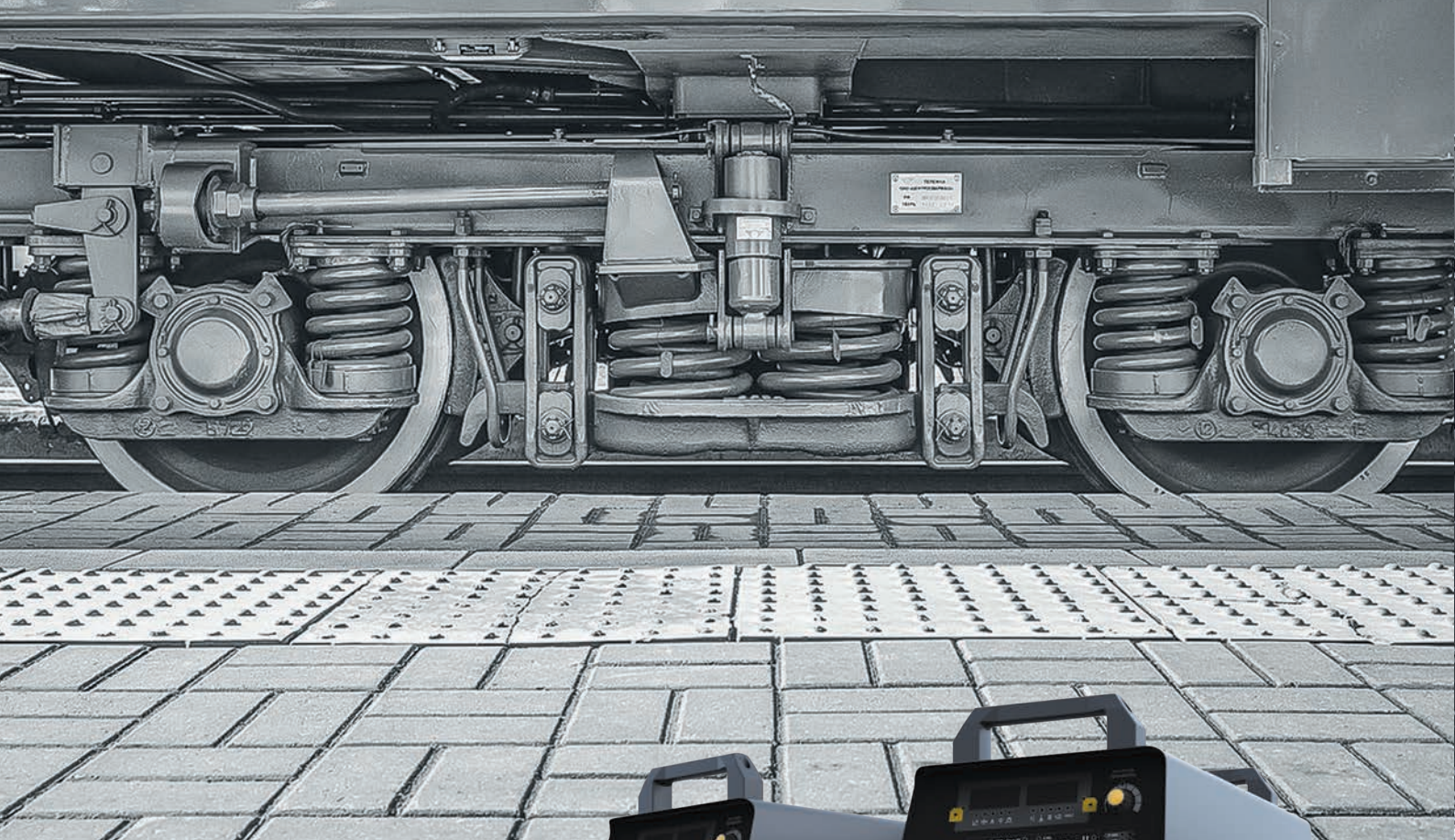
- MC-501 MX  
с системой WELDTecom



КПЗ



КП4



## Центросвармаш

Тележки электропоездов и пассажирских вагонов, рамы тележек и поддизельные рамы тепловозов

### Используемое оборудование:

- MC-400 TP
- MC-501 MP с системой WELDTecom



# ТРАНСМАШ

alloynn.com



## Трансмаш

Фитинговые, специализированные, универсальные платформы, вагонная, путевая снегоуборочная техника

### Используемое оборудование:

- MC-1001 A1
- MC-501 M1 с системой WELDTecom





## Ремпутьмаш

Путевые машины и вспомогательные железнодорожные подвижные составы

Используемое оборудование:

- MC-501 MX





## Калугапутьмаш

Укладочные краны, самоходные  
рельсостроительные машины  
и распределители балласта

### Используемое оборудование:

- MC-500 M1





«В 2020 году ОАО «Гомсельмаш» приобрело источники MC-500 M1 в количестве 50 ед., зарекомендовавшие себя как мощные и надежные, с минимальным набором настроек и максимальным качеством выполнения сварочного процесса.

В 2021 году компания «ЭЛЛОЙ» в максимально короткие сроки поставила следующую партию инверторов в количестве 50 ед., в том числе и аппараты с расширенным функционалом серии MX Adaptive, которые показали себя как оборудование, необходимое для сварки конструкций из нержавеющей сталей и узлов, где требуется гарантированный провар корня шва. По результатам закупок компания «ЭЛЛОЙ» показала, что оборудование, качественно не уступающее мировым брендам, может стоить в разы дешевле.»

Чудин В.Ю.  
главный инженер

## Гомсельмаш

Зерноуборочные и кормоуборочные комбайны, другие сельскохозяйственные машины

### Используемое оборудование:

- MC-500 M1
- MC-501 MX Adaptive с системой WELDTecom





## Ульяновский автомобильный завод

Полноприводные легковые и малотоннажные грузопассажирские автомобили повышенной проходимости

Используемое оборудование:

- MC-350 M1
- MC-500 M1







## Горьковский автомобильный завод

Легкие, среднетоннажные  
и грузовые автомобили, автобусы,  
силовые агрегаты и автоком-  
поненты

**Используемое оборудование:**

- MC-350 M1





## Завод бронированных автомобилей «RIDA»

Бронированные автомобили  
и бронированные конструкции

Используемое оборудование:

- MC-275 ME





## Автомобильный завод «УРАЛ»

Полноприводные грузовые автомобили и шасси различных колесных формул

Используемое оборудование:

- MC-350 M1
- MC-500 M1
- MC-501 MP





## Петербургский тракторный завод

Энергонасыщенные мощные тракторы, другая сельскохозяйственная и тяжелая дорожно-строительная техника

### Используемое оборудование:

- MC-350 M1 (обновленный)
- MC-500 M1 (обновленный)





## Завод ГРАЗ

Бензовозы, топливозаправщики, автоцистерны, передвижные АЗС и другая дорожная техника

Используемое оборудование:

- MC-501 MX





## Заволжский завод гусеничных тягачей

Гусеничные плавающие вездеходы, гусеничные транспортеры, снегоболотоходы

Используемое оборудование:

- MC-350 M1
- MC-500 M1 (обновленный)





## Машиностроительная компания «ВИТЯЗЬ»

Двухзвенные плавающие гусеничные транспортеры

Используемое оборудование:

- MC-351 M1





## Курганский автобусный завод

Автобусы среднего класса  
городского, пригородного  
и специального назначения

Используемое оборудование:

- MC-350 M1
- MC-500 M1







## Павловский автобусный завод

Автобусы малого и среднего  
классов

**Используемое оборудование:**

- MC-350 M1
- MC-500 M1





## Клинцовский автокрановый завод

Автомобильные, гусеничные краны, краны-подъемники, и краноманипуляторные установки

Используемое оборудование:

- MC-501 MX





## Ликийский автобусный завод

Автобусы большого и особо большого классов городского, междугородного и туристического назначения

Используемое оборудование:

- MC-350 M1





## Ивановский автокрановый завод

Стреловые краны на автомобильном  
шасси

Используемое оборудование:

- MC-500 M1
- MC-630 M1





## Галичский автокрановый завод

Автомобильные краны от 25 до 100 т

### Используемое оборудование:

- MC-351 M1
- MC-501 M1
- MC-500 M1
- MC-630 M1





## Автомобильный завод «Чайка-Сервис»

Гидроманипуляторы, автогидро-  
подъемники, эвакуаторы,  
самосвалы, аэродромная  
и пожарная техника

### Используемое оборудование:

- MC-501 MX
- MC-501 MX Adaptive  
с системой WELDTecom





## Саранский завод автосамосвалов

Спецтехника на автомобильном  
шасси, прицепы к легковым  
и грузовым автомобилям

### Используемое оборудование:

- MC-350 M1
- MC-501 M1







«После проведения демонстрации сварочной техники «ЭЛЛОЙ» на нашем предприятии было принято решение взять в опытно-промышленную эксплуатацию сварочный полуавтомат MC-351 M1 и аргонодуговую установку MC-500 T1 AC/DC. Оба сварочных аппарата зарекомендовали себя исключительно с положительной стороны. За время проведения испытаний нареканий со стороны сварщиков не поступало. Заявленные технические характеристики аппаратов полностью соответствовали действительности, что подтвердили тестовые замеры специальными приборами. По итогам проведения испытаний было принято решение о закупке сварочного оборудования «ЭЛЛОЙ». На сегодняшний день на нашем предприятии работает более 50 единиц сварочной техники «ЭЛЛОЙ».»

Тарасов С.Ф.  
главный сварщик

## Курганмашзавод

Боевые машины пехоты  
и машины на их базе

### Используемое оборудование:

- MC-351 M1
- MC-500 T1 AC/DC





## НПО «Правдинский радиозавод»

Радиолокационная техника

Используемое оборудование:

- MC-351 MX Adaptive





## Нижегородский машиностроительный завод

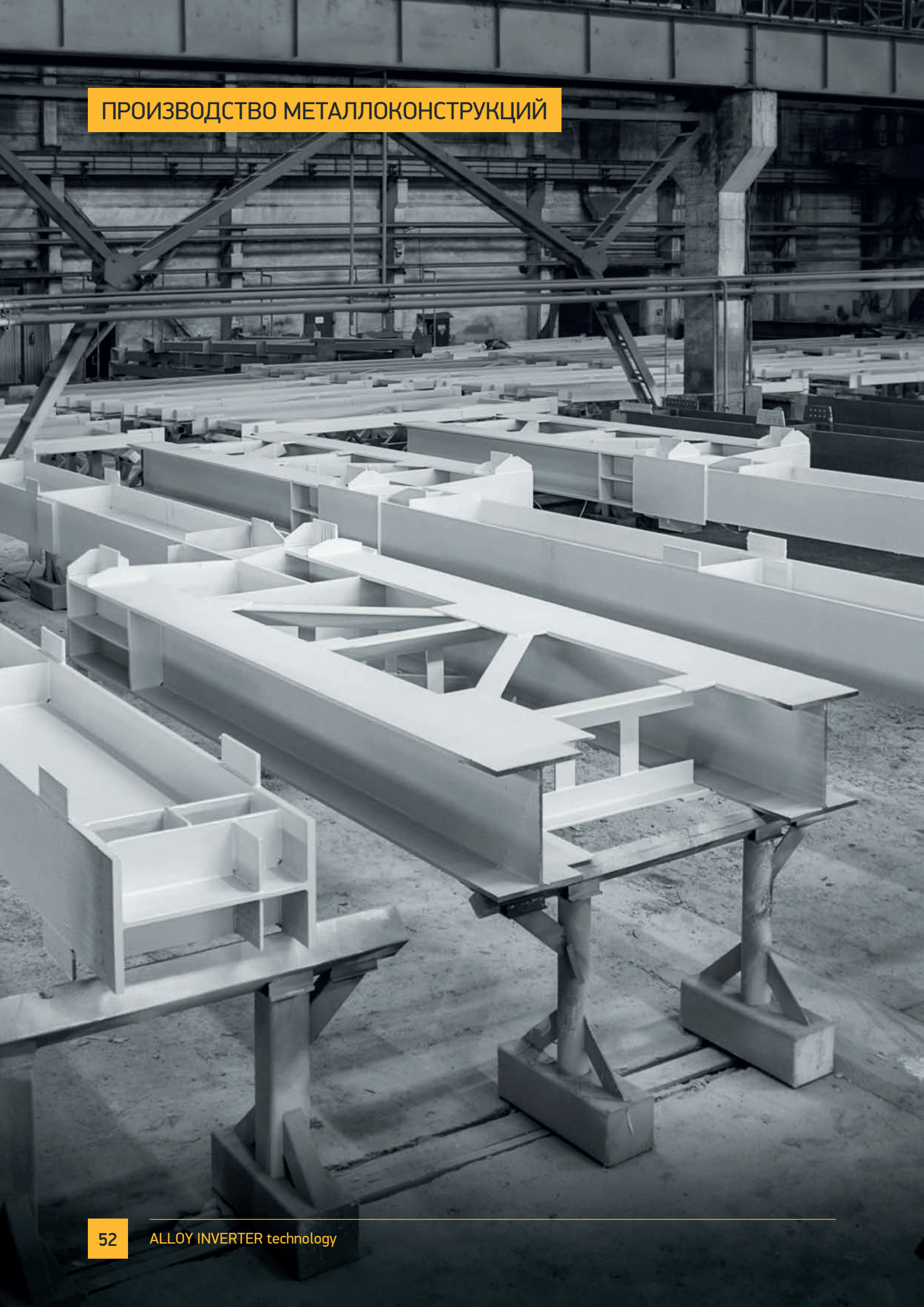
Зенитные ракетные системы  
и комплексы

**Используемое оборудование:**

- MC-351 M1
- MC-501 MP
- MC-1001 A1



## ПРОИЗВОДСТВО МЕТАЛЛОКОНСТРУКЦИЙ



«Источник питания MC-501 Adaptive имеет большое количество программ для различных способов сварки, которые применяются при изготовлении строительных металлоконструкций. Отмечено удобство регулировки режимов сварки, установка необходимых программ на подающем механизме. Сварщику нет необходимости контролировать индикацию режимов и программ на панели самого источника, что сокращает время настройки. При сварке отмечена «мягкость» горения дуги, минимальное разбрызгивание.

Аппарат MC-501 Adaptive рекомендуется для работы в производственных условиях «КЗМК».

Титов А.В.  
главный сварщик

## Кулебакский завод металлоконструкций

Производство и монтаж строительных металлоконструкций, изделий и их частей

### Используемое оборудование:

- MC-501 MX
- MC-500 M1
- MC-501 M1
- MC-1001 A1





## Камский завод металлоконструкций «ТЭМПО»

Производство и монтаж строительных металлоконструкций, изделий и их частей

### Используемое оборудование:

- MC-500 M1
- MC-630 M1
- MC-1001 A1 с TC-1001



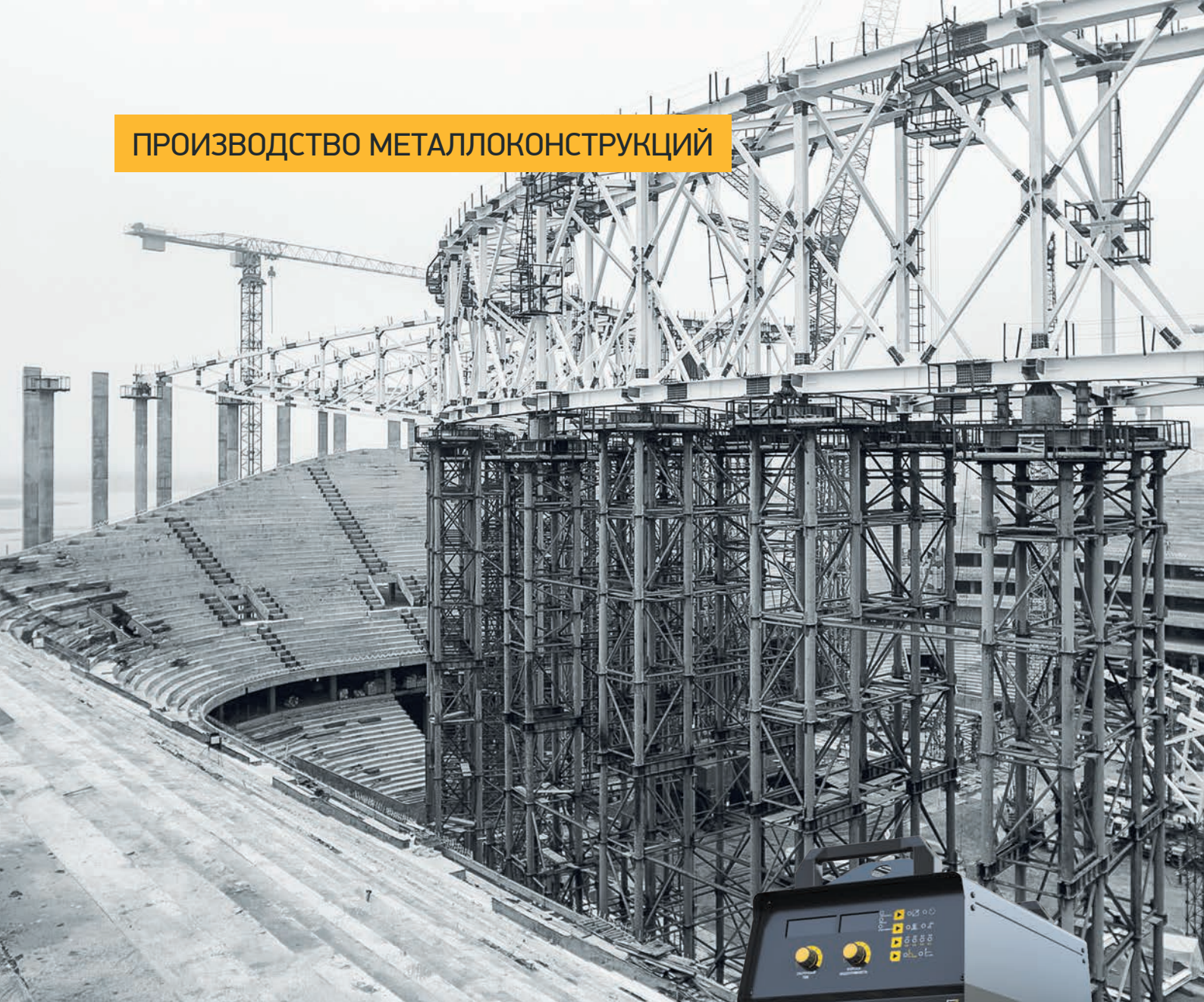
## НЗРМК им. Н.Е.Крюкова

Производство металлоконструкций  
каркасов зданий и сооружений,  
стальных вертикальных  
цилиндрических резервуаров

### Используемое оборудование:

- MC-500 M1
- MC-1001 A1 с TC-1001



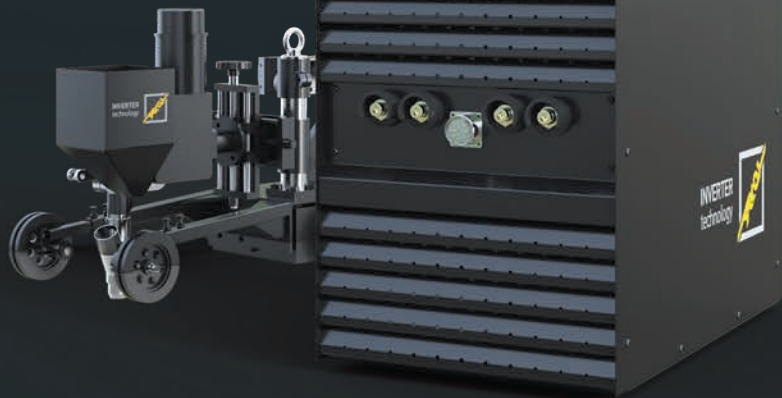


## СП КОНАР-Чимолаи

Металлоконструкции для мостов, стадионов, высотных зданий, объектов нефтегазовой индустрии, опор линий электропередач

### Используемое оборудование:

- MC-1001 A1 с TC-1001 Л





## Линевский завод металлоконструкций

Производство строительных  
металлоконструкций, опорных  
конструкций для ЛЭП

### Используемое оборудование:

- MC-501 MX
- MC-500 M1





## 30К

Производство и монтаж строительных металлоконструкций, изделий и их частей

Используемое оборудование:

- MC-500 M1
- MC-1001 A1





## Краснодаргазстрой

Строительство магистральных газопроводов и компрессорных станций

### Используемое оборудование:

- MC-501 M1
- MC-1001 A1 с TC-1001





«Для более качественного выполнения сварочных работ и повышения производительности труда сварщиков было принято решение о закупке нового оборудования – MC-501 MX Pulse. Аппараты обладают высокими эксплуатационными характеристиками. Процесс сварки легко контролируется и управляется с высокой скоростью на всех этапах, в том числе и в момент переноса металла присадочной проволоки в сварочную ванну. Гибкая система управления сварочным источником обеспечивает безопасность и надежность функционирования, в реальном времени формирует сварочные характеристики, поддерживая их высокую точность.»

Васько В.А.  
ведущий инженер  
автотранспортного отдела

## Беларуськалий

Производство калийных  
минеральных удобрений

### Используемое оборудование:

- MC-501 MX Pulse





## Петрозаводскмаш

Корпусное, емкостное и другое литейное оборудование для атомной, нефтехимической и целлюлозно-бумажной промышленности

Используемое оборудование:

- MC-400 TP





## Магнитогорский металлургический комбинат

Полный производственный цикл переработки черных металлов, широкий ассортимент металлопродукции

Используемое оборудование:

- MC-501 MX





## Павлодарский машино-строительный завод

Мостовые и козловые краны,  
грейферы, металлоконструкции  
различного профиля

Используемое оборудование:

- MC-501 MX
- MC-501 M1
- MC-500 M1
- MC-501 MP







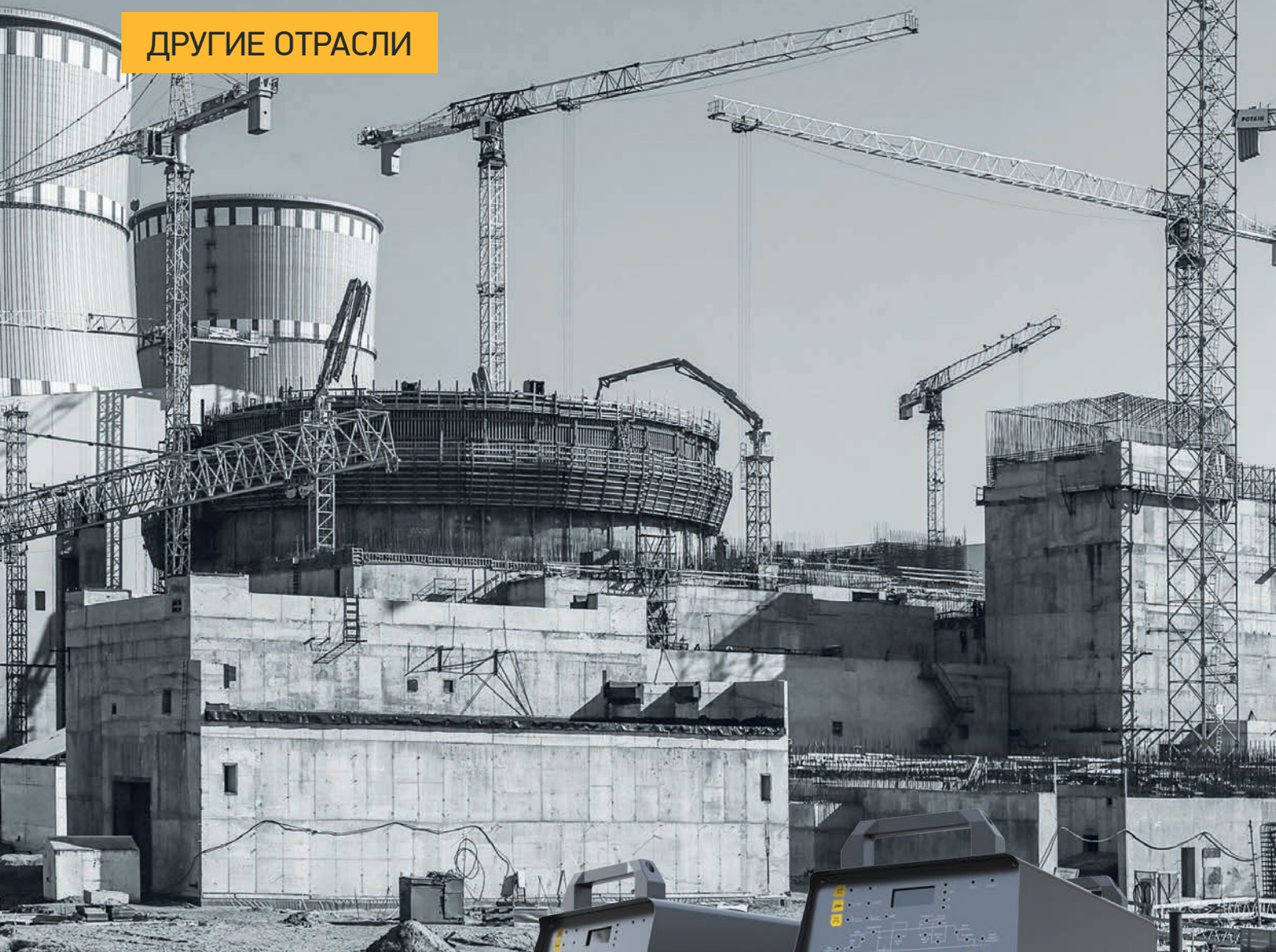
## Уральский завод горного оборудования

Продукция тяжелого машино-  
строения, горнообогатительной,  
энергетической, цементной  
промышленности

### Используемое оборудование:

- MC-501 M1
- MC-500 M1





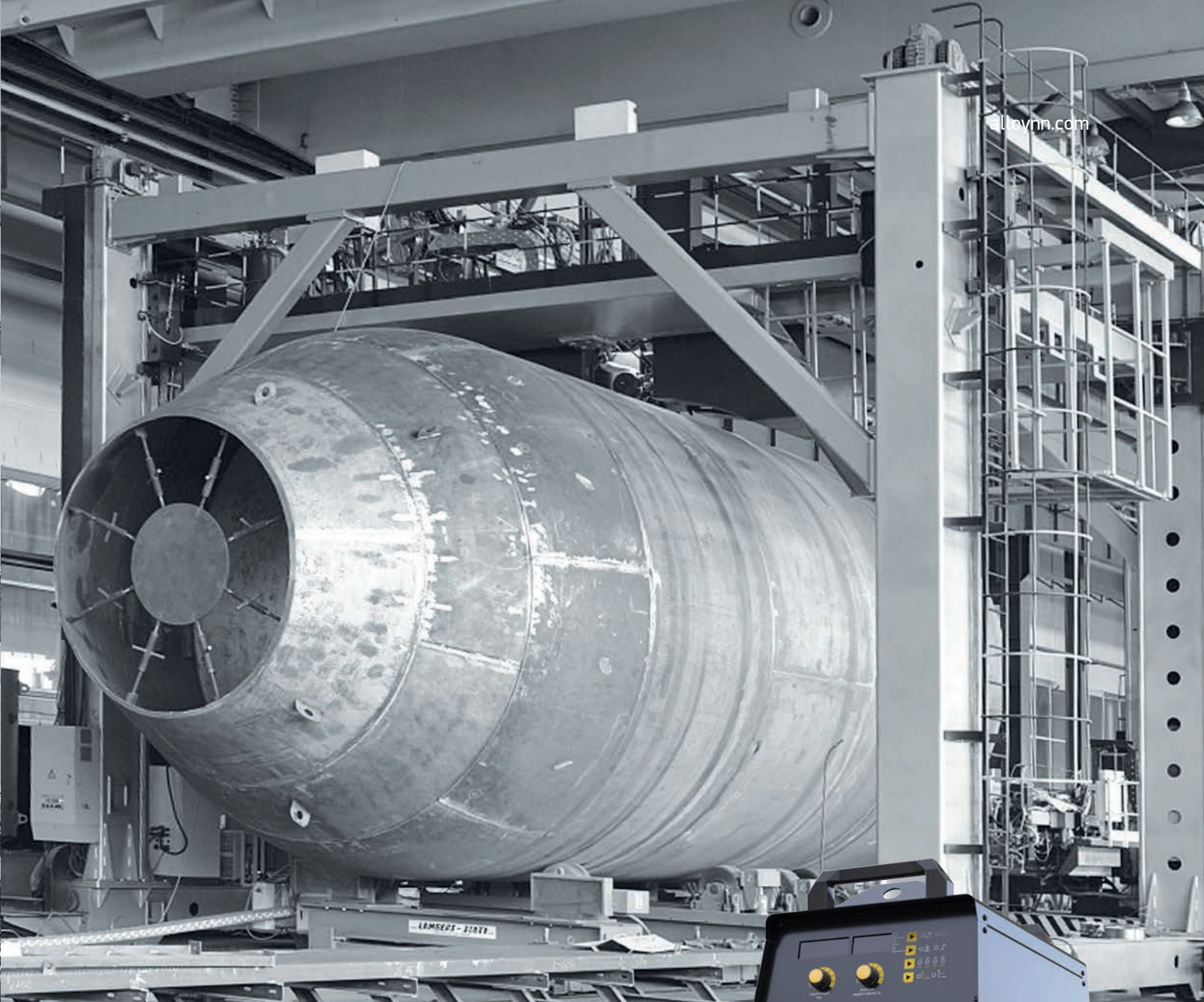
## ТИТАН-2

Строительство объектов атомной и тепловой энергетики, нефтегазовой и химической промышленности

### Используемое оборудование:

- MC-630 T1 AC/DC с системой WELDTecom
- MC-500 T1 AC/DC с системой WELDTecom





## Димитровградхиммаш

Насосное оборудование для газо-перерабатывающей, нефтяной, химической, нефтехимической и других отраслей промышленности

### Используемое оборудование:

- MC-501 M1
- MC-500 M1
- MC-501 MP
- MC-1251 A1 с TC-1001 T



ДРУГИЕ ОТРАСЛИ



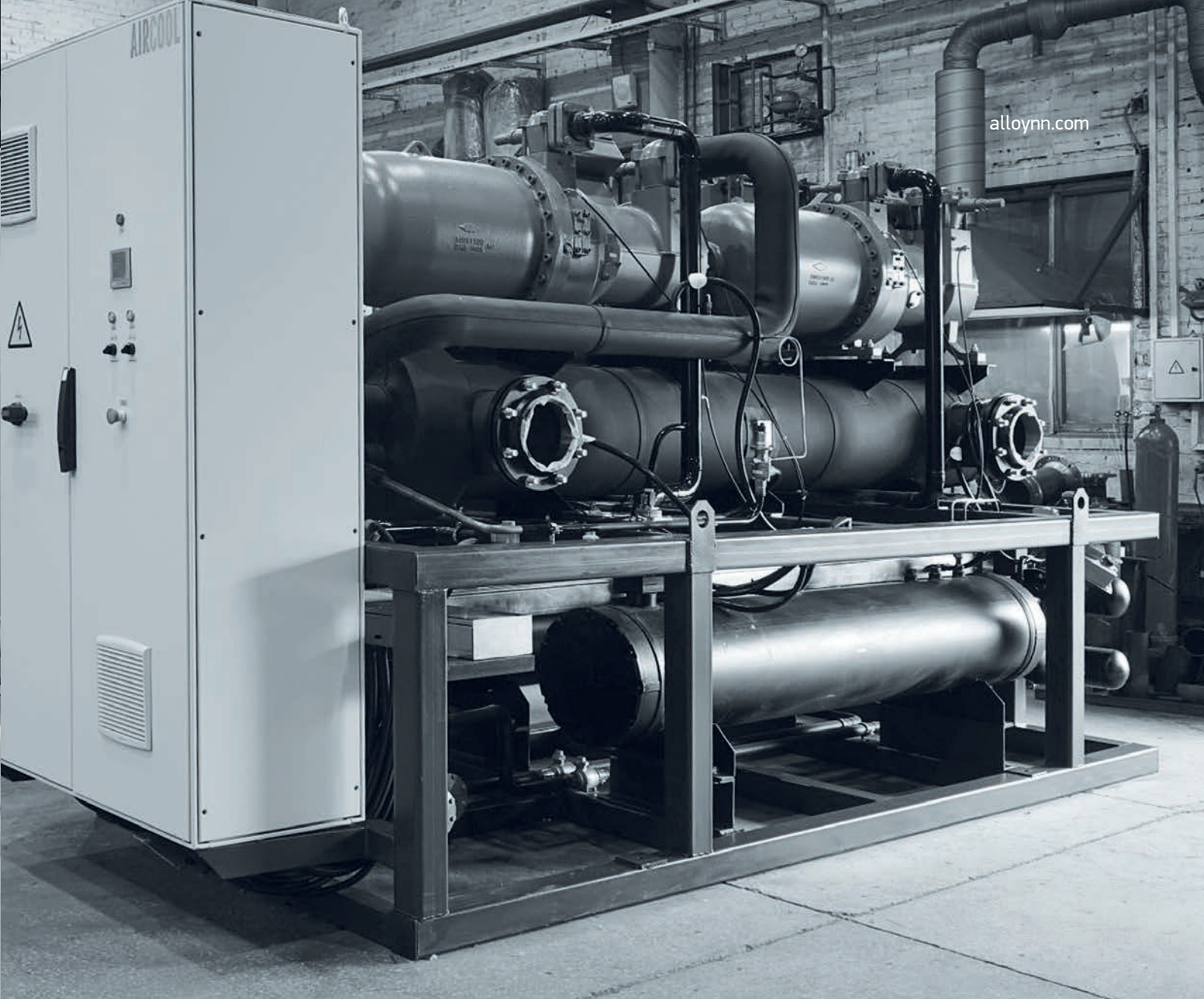
## Завод деталей трубопроводов «РЕКОМ»

Соединительные детали  
трубопроводов, фланцевые  
соединения, фитинги и другое  
нестандартное оборудование

Используемое оборудование:

- MC-501 MX Adaptive





## Сосновоборский машиностроительный завод

Оборудование и комплектующие для предприятий металлургической, химической, нефтегазовой и атомной промышленности

**Используемое оборудование:**

- MC-501 MX Adaptive

